

Raportti | Mikkelin kaupunki

Varhaiskasvatuksen asiakaskysely 2024 /Tulospresentaatio



Taustatietoja ja tuloksen tulkintaohjeita

AJANKOHTA

Maaliskuu 2024

➤ kysely oli avoinna 8.3. - 24.3.

TIEDONKERUU

Www-kysely, jonka linkkiä toimitettiin huoltajille varhaiskasvatuksen toimesta.

Vastaaja valitsi itse kyselyllä, että mitä yksikköä vastaaminen koskee.

Linkkiin oli mahdollista vastata useamman kerran, eli jokaisesta lapsesta erikseen.

RAPORTOINTI

Varhaiskasvatukselle on toimitettu pdf-raportit yhteenvedosta ja yksiköistä, mikäli vähintään viiden vastaajan raja ylittyi. Avoin palaute on nähtävillä raporteilla sellaisena, kuin vastaajat on sitä kirjanneet. Tuloksia on verrattu vuoden 2022 tuloksiin (vastaajamäärän riittäessä).

ARVIOINTIASTEIKKO

1 = erittäin tyytymätön ... 5 = erittäin tyytyväinen.

4,3 tai yli > Erinomainen taso

3,6 – 4,2 > Hyvä taso

3,0 – 3,5 > Tyydyttävä taso

Alle 3,0 > Kehittämistarpeita

KESKIARVOT

PROSENTTIJAKAUMAT

Jos jakauma on tiiviissä kasassa, vastaajilla on suhteellisen yhtenäinen käsitys arvioitavasta toiminnasta.

Jos arviot ovat hajallaan, toiminta vaihtelee riippuen henkilöstä ja tilanteesta.

Jos arviot ovat asteikon ääripäissä, toiminta on hyvin kaksijakoista.

TOTAL

N=514 → 24%

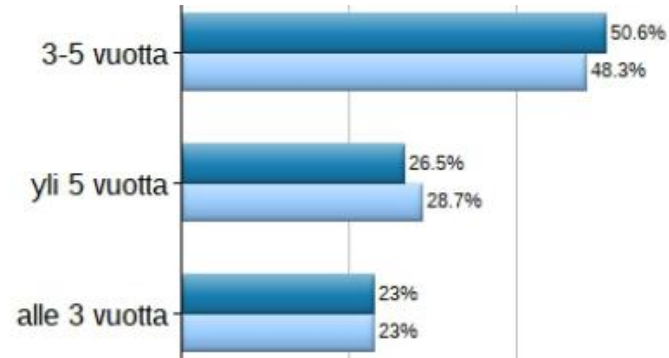
*(Vastausprosentit on laskettu
Feedbackille ilmoitettuun
lasten määrään verraten)*

2022: 296 kpl - 13%

	Vastauksia kpl	Lasten määrä kpl	Vastaus- prosentti
Kunnallinen päiväkot	336	1415	23,7 %
Yksityinen päiväkot	166	662	25,1 %
Ryhmäperhepäiväkot	8	12	66,7 %
Perhepäivähoitaja kunnallinen	1	12	8,3 %
Perhepäivähoitaja yksityinen	3	45	6,7 %
TOTAL	514	2146	24,0 %

Lapsen ikä:

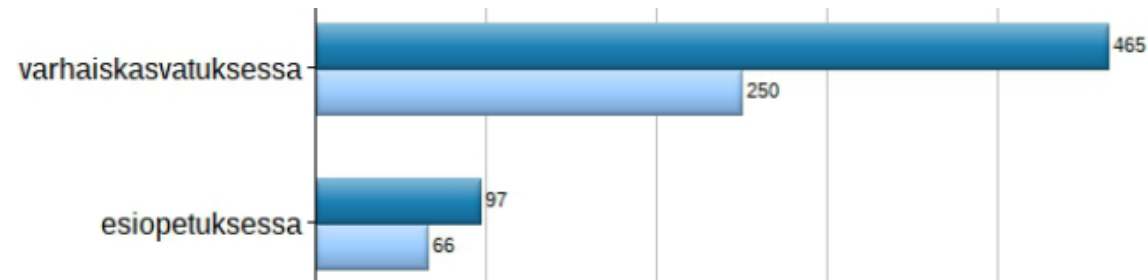
■ 2024 ■ 2022



Onko lapsi...

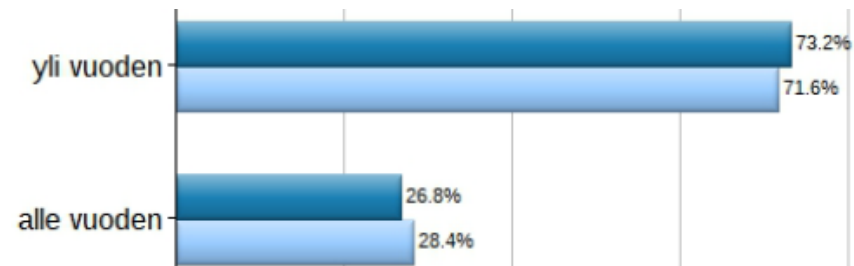
(monivalintakysymys, esillä kpl-määrät)

■ 2024 ■ 2022



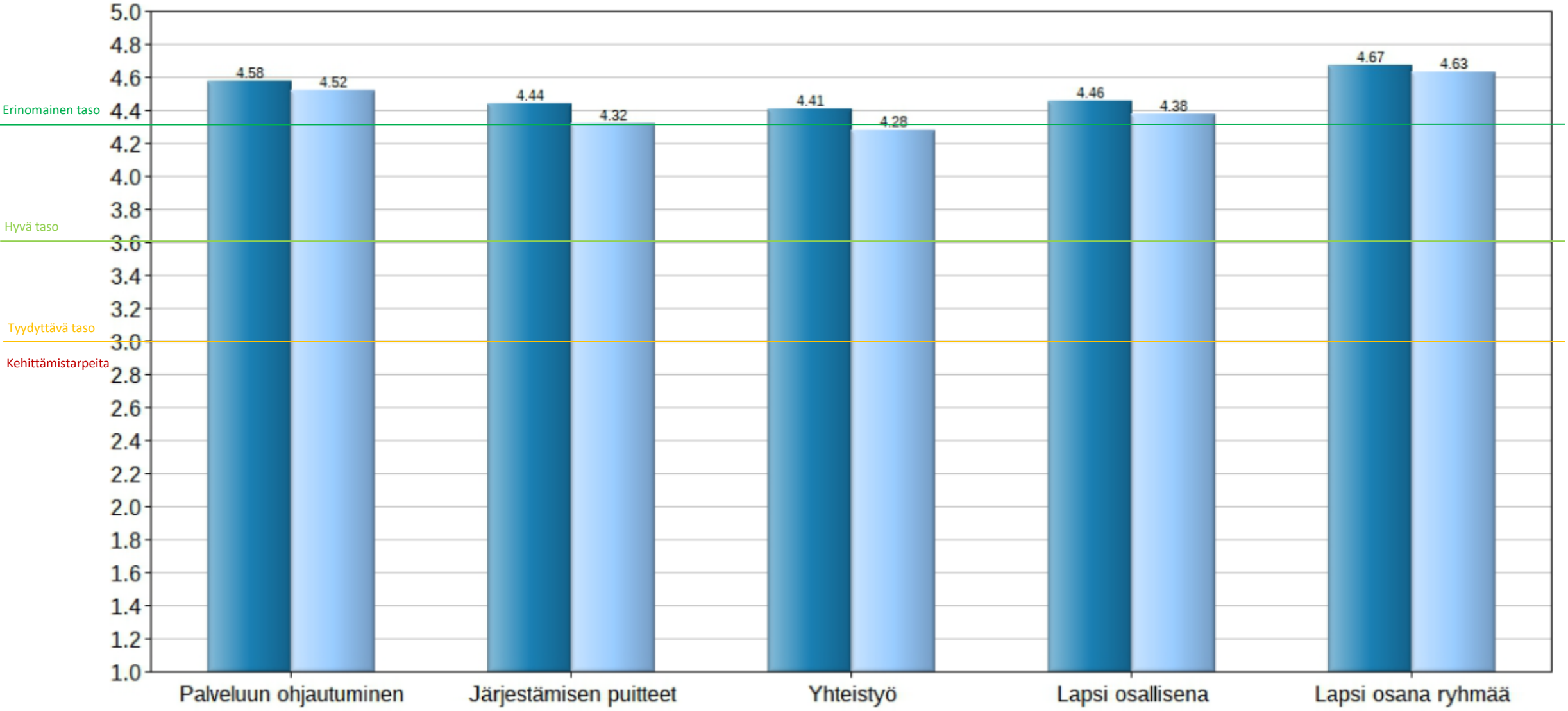
Perheemme on ollut varhaiskasvatuksen asiakas:

■ 2024 ■ 2022

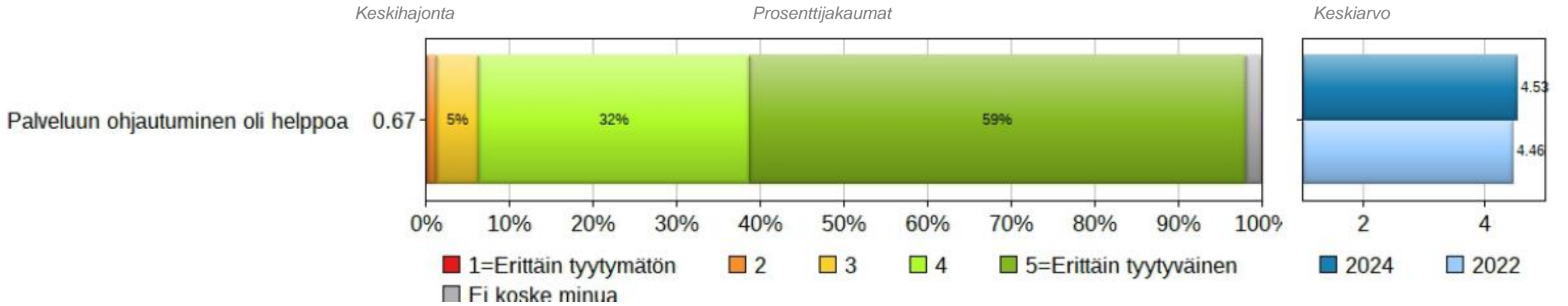


Tulokset aihealueittain

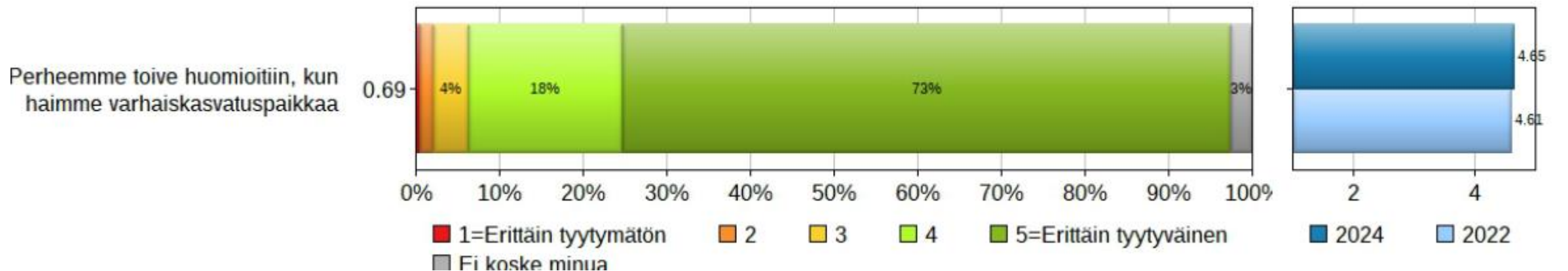
■ 2024 ■ 2022



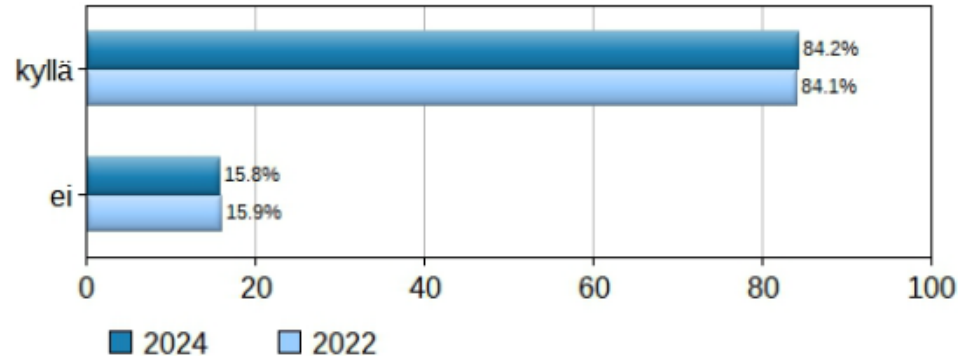
Palveluun ohjautuminen 1/2



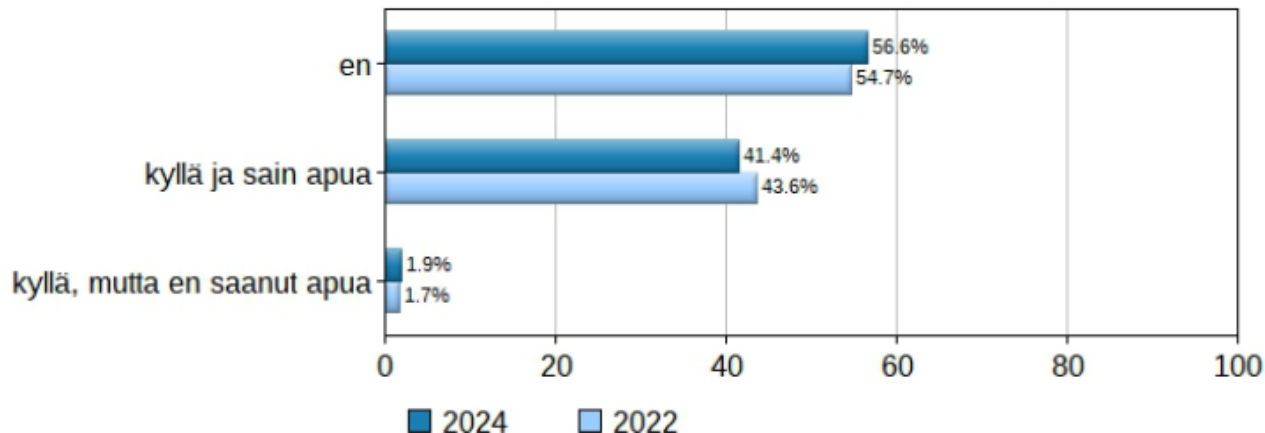
vain 0-5 vuotiaiden huoltajille:



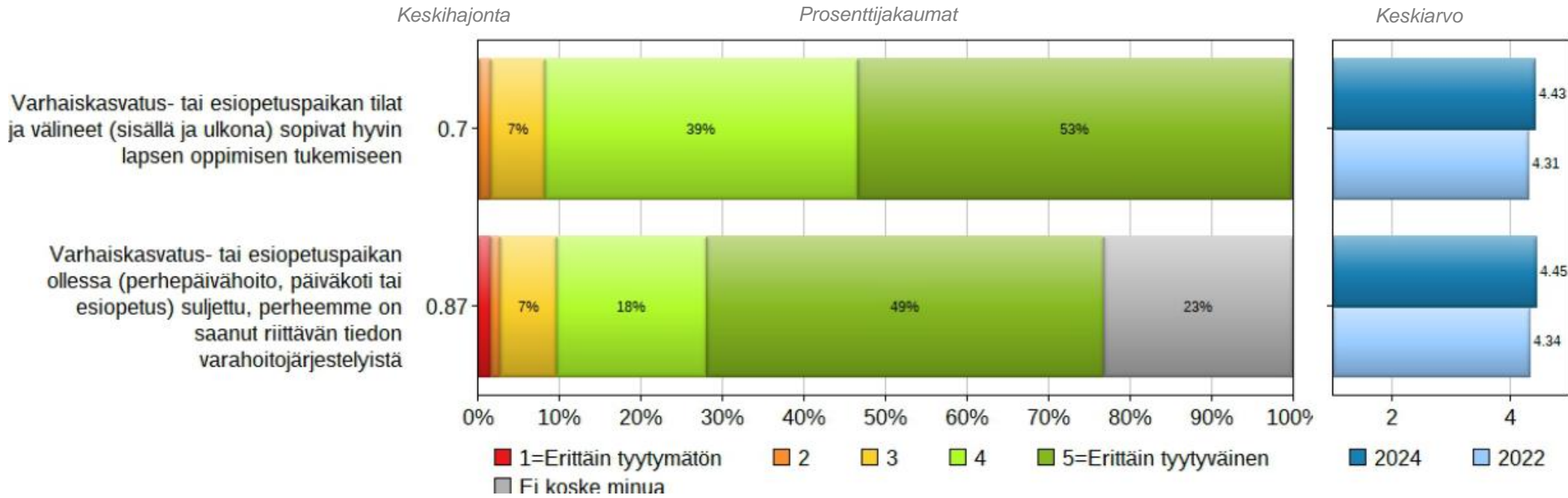
Varhaiskasvatuspalveluiden ajantasainen tieto on helposti saatavilla?



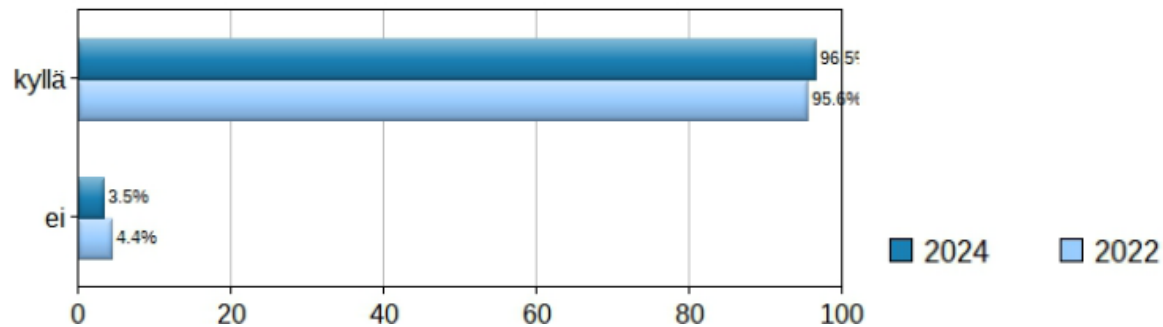
Olen ottanut yhteyttä palveluohjaukseen tai palveluohjaus on ollut yhteydessä minuun?



Varhaiskasvatuksen järjestämisen puitteet

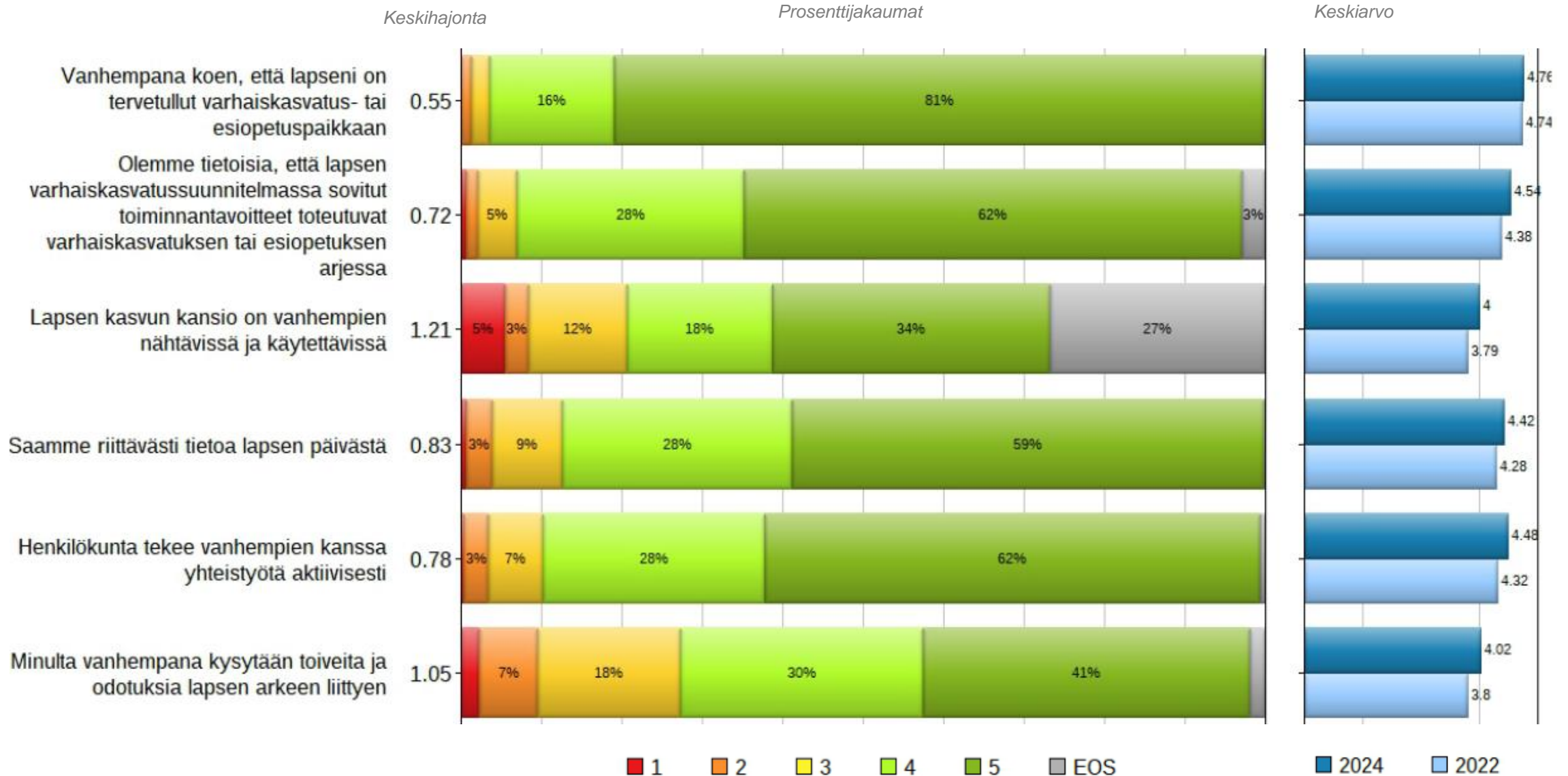


Varhaiskasvatus- tai esiopetuspaikan aukioloajat vastaavat perheemme tarpeita?

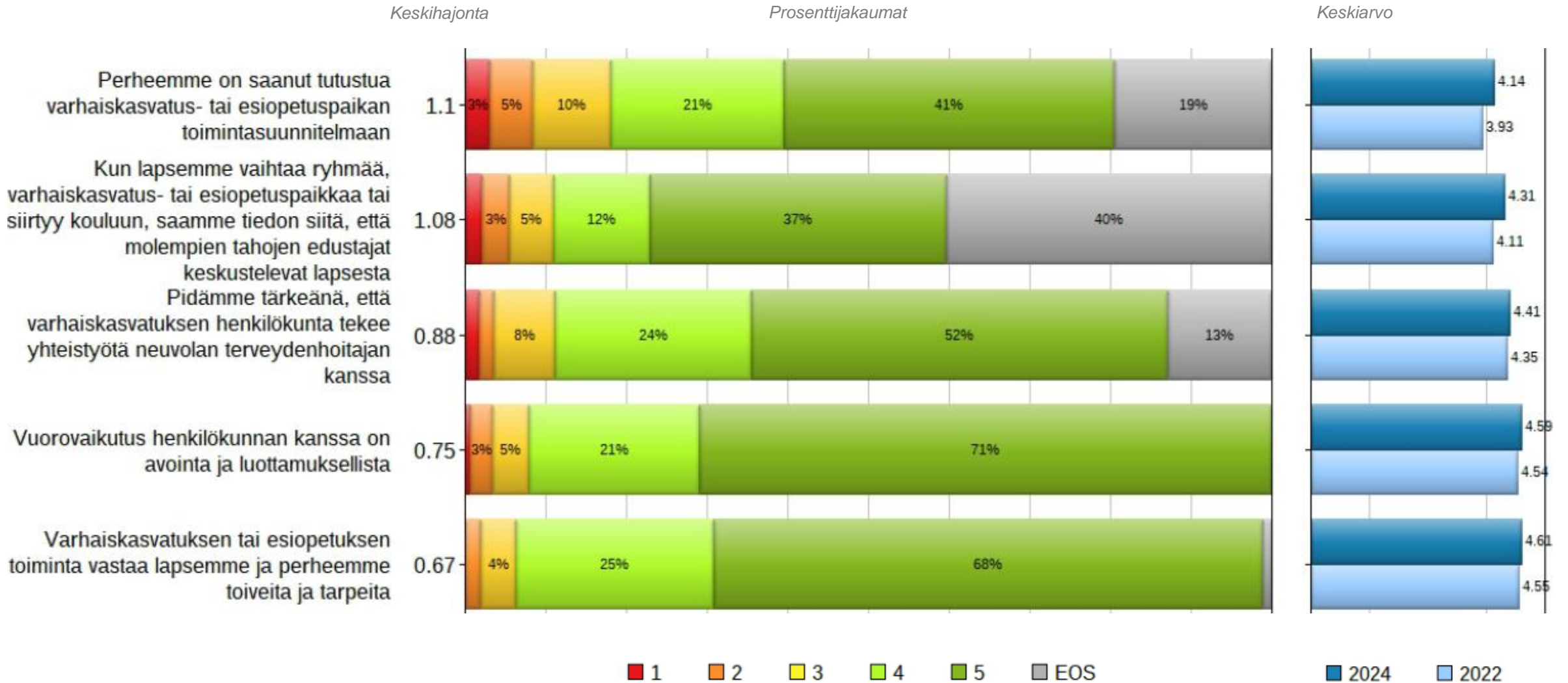


Keskiarvot: 4,3 tai yli > Erinomainen taso // 3,6 – 4,2 > Hyvä taso // 3,0 – 3,5 > Tyydyttävä taso // Alle 3,0 > Kehittämistarpeita (Keskiarvossa ja -hajonnassa ei ole otettu huomioon EOS-vastauksia)

Yhteistyö varhaiskasvatuksessa ja esiopetuksessa 1/2

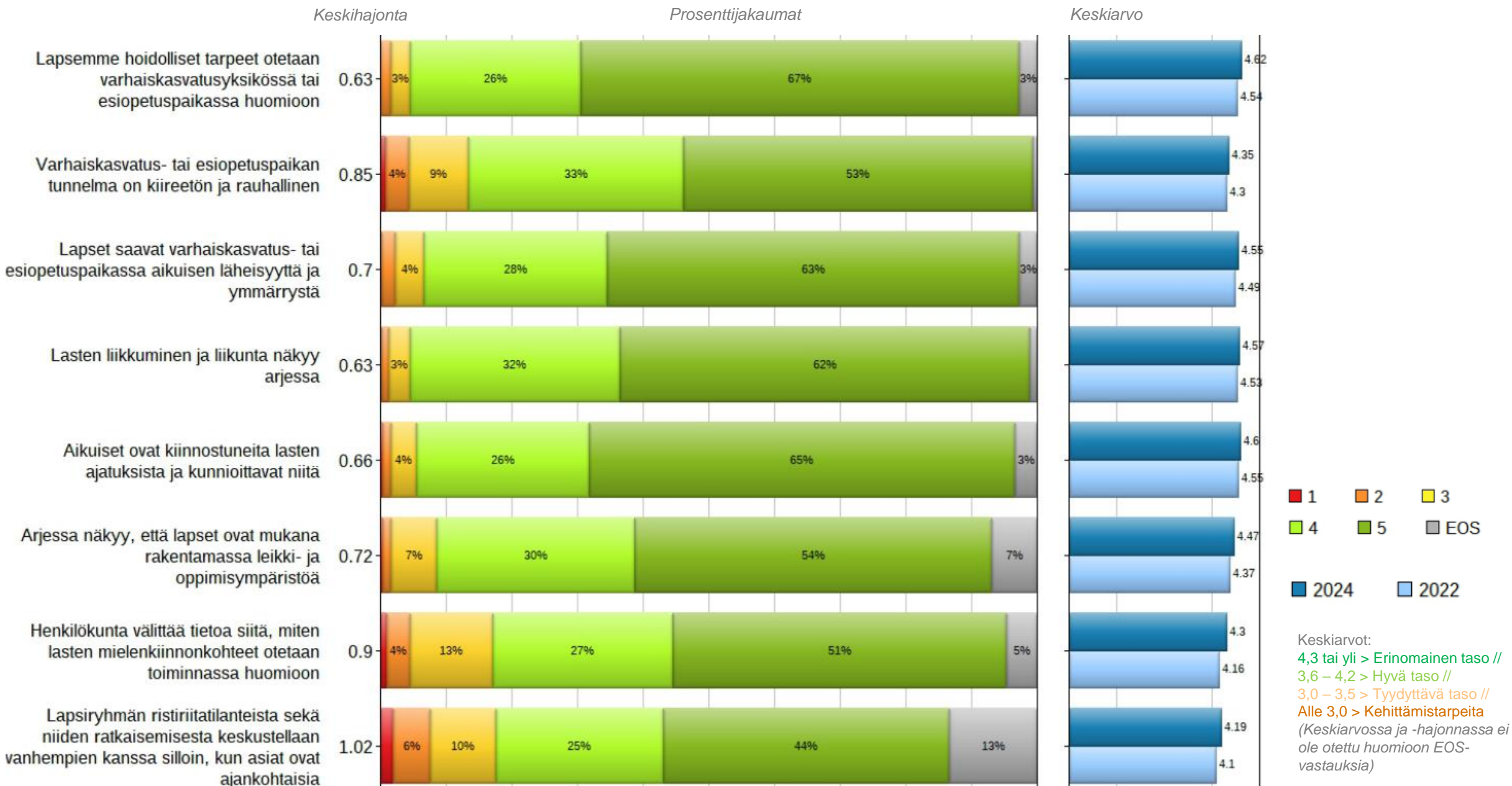


Yhteistyö varhaiskasvatuksessa ja esiopetuksessa 2/2



Keskiarvot: 4,3 tai yli > Erinomainen taso // 3,6 – 4,2 > Hyvä taso // 3,0 – 3,5 > Tyydyttävä taso // Alle 3,0 > Kehittämistarpeita (Keskiarvossa ja -hajonnassa ei ole otettu huomioon EOS-vastauksia)

Lapsi osallisena varhaiskasvatuksessa



Lapsi osana ryhmää



4,3 tai yli = Erinomainen taso
3,6 - 4,2 = Hyvä taso
3,0 - 3,5 = Tyydyttävä taso
alle 3,0 = Kehittämistarpeita



TOP 3 YKSITTÄINEN TULOS:

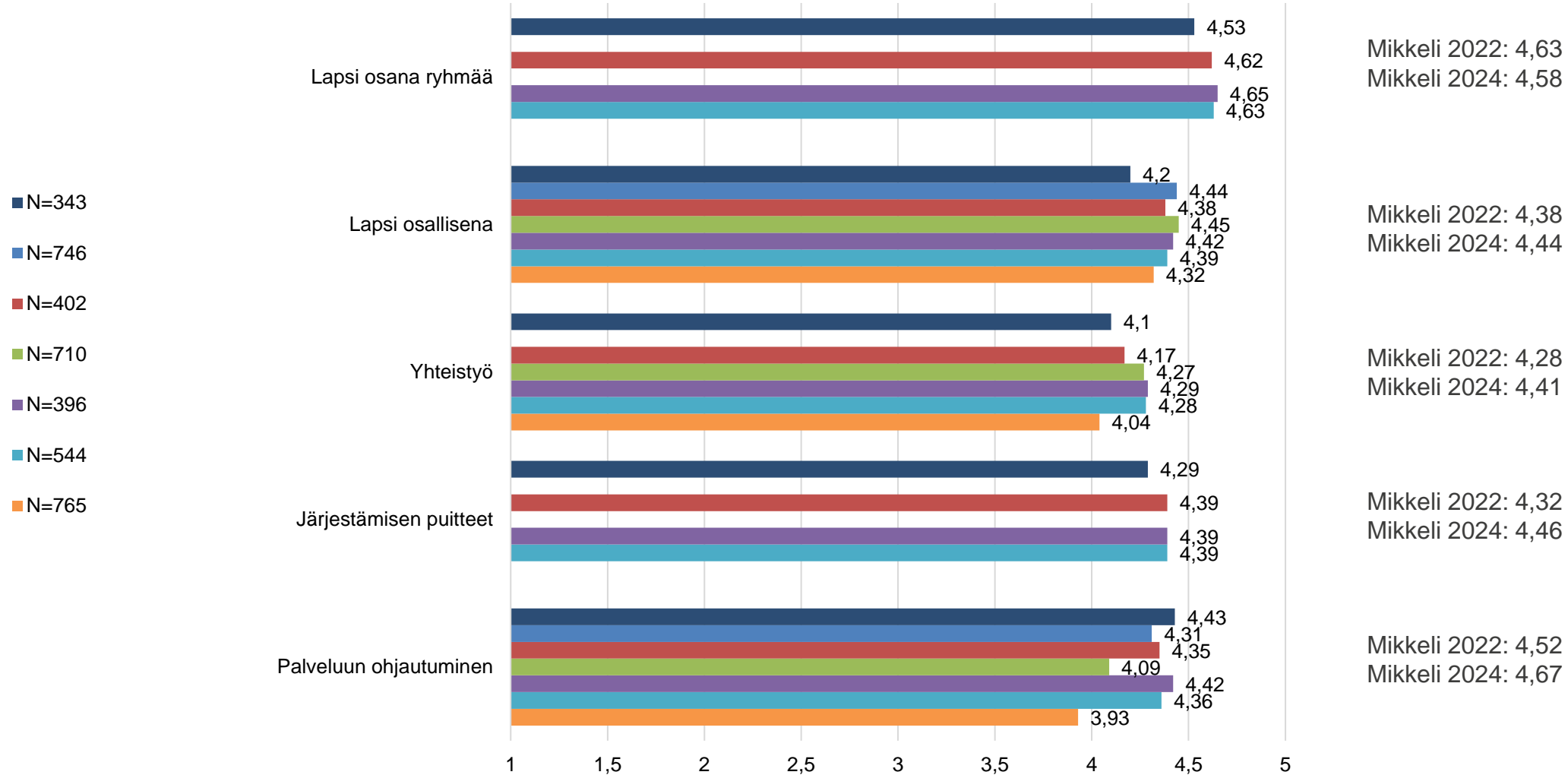
- Lapsemme saa leikkiä riittävästi KA. 4,8
- Lapsia ohjataan arjen taitojen oppimiseen KA. 4,77
- Vanhempana koen, että lapseni on tervetullut varhaiskasvatus- tai esiopetuspaikkaan KA. 4,76

BOTTOM 3 YKSITTÄINEN TULOS:

- Perheemme on saanut tutustua varhaiskasvatus- tai esiopetuspaikan toimintasuunnitelmaan KA. 4,14
- Minulta vanhempana kysytään toiveita ja odotuksia lapsen arkeen liittyen KA. 4,02
- Lapsen kasvun kansio on vanhempien nähtävissä ja käytettävissä KA. 4



Valtakunnallisia tuloksia 2018-2024



Feedback projektiryhmä

Marko Hietala, Asiakkuusjohtaja
Nea Miettinen-Paavola, Projektipäällikkö

www.go-on.fi/feedback

info@feedback.com
0207 433 980

